

NS-SD02,03

사용자설명서 v1.0



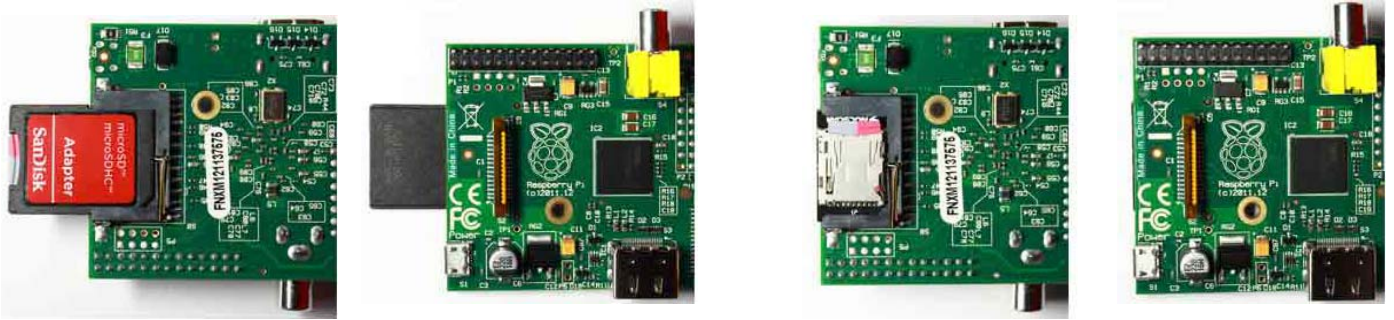
Copyright © NulSom Inc. All Rights Reserved.

■ NS-SD02 제품정보 (microSD Adapter H)

- 라즈베리파이(Raspberry Pi) 보드에서 micro SD 카드를 사용 할 수 있도록 특수 제작된 microSD 변환 보드
- microSD 카드를 수평으로 장착 가능
- 무연납 실장(Pb free)

■ 장착예제

- 라즈베리파이 보드에 NS-SD02 제품을 장착한 경우 SD 카드가 튀어나오지 않음



<일반 SD 카드를 장착 했을 때>

<NS-SD02 제품을 장착 했을 때>

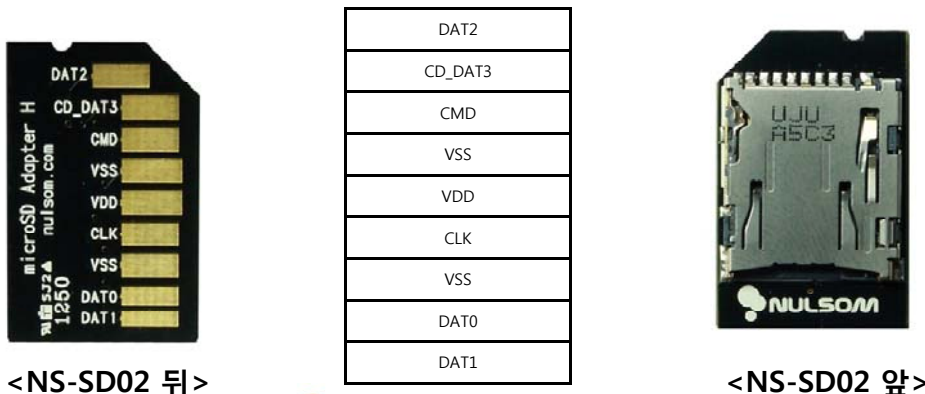
■ 제품타입

micro SD 소켓은 Push-Push 방식으로 장착 및 분리를 할 수 있습니다.

* microSD 카드는 제품에 포함되지 않습니다.



■ 핀배열



<NS-SD02 뒤>

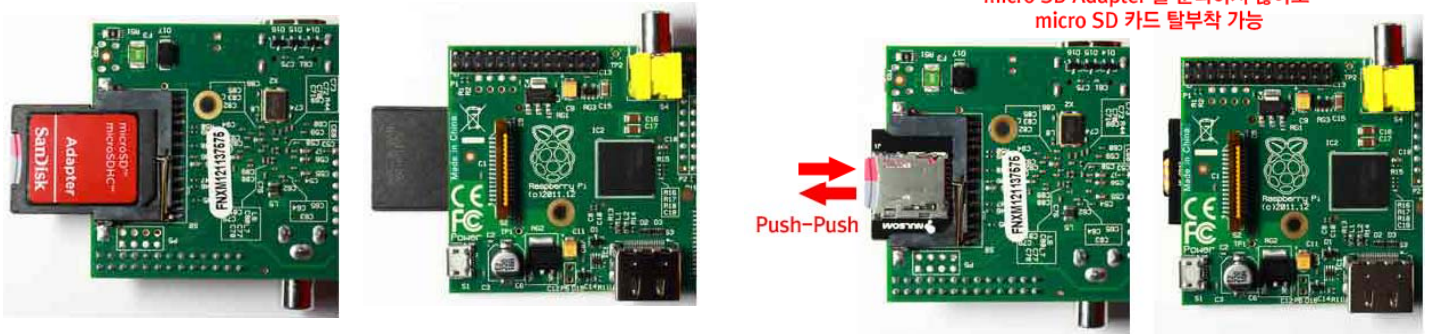
<NS-SD02 앞>

■ NS-SD03 제품정보 (microSD Adapter V)

- 라즈베리파이(Raspberry Pi) 보드에서 microSD 카드를 사용 할 수 있도록 특수 제작된 microSD 변환 보드
- microSD 카드를 수직으로 장착 가능
- 무연납 실장(Pb free)

■ 장착예제

-라즈베리파이 보드에 NS-SD03 제품을 장착한 경우 microSD Adapter 분리 없이 microSD 카드 탈/부착이 가능



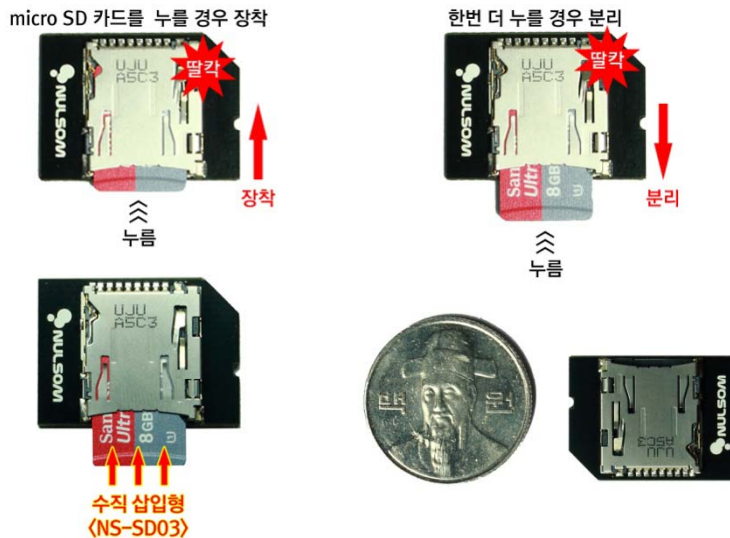
<일반 SD 카드를 장착 했을 때>

<NS-SD03 제품을 장착 했을 때>

■ 제품타입

microSD 소켓은 Push-Push 방식으로 장착 및 분리를 할 수 있습니다.

* microSD 카드는 제품에 포함되지 않습니다.



■ 핀배열

| | |
|---------|---------|
| DAT2 | DAT2 |
| CD_DAT3 | CD_DAT3 |
| CMD | CMD |
| VSS | VSS |
| VDD | VDD |
| CLK | CLK |
| VSS | VSS |
| DAT0 | DAT0 |
| DAT1 | DAT1 |

<NS-SD03 뒤>

<NS-SD03 앞>

■ 제품 장착 예제



<일반 SD카드를 장착했을 때>



<NS-SD02 ADAPTER 를 장착했을 때>



<NS-SD03 ADAPTER 를 장착했을 때>



■ 제품문의

주 소 : 대전광역시 유성구 테크노1로 11-3 배재대학교 산학협력관 N214호 늘숨(주)
 대표번호 : 042 - 710 - 2580
 전자우편 : support@nulsom.com

홈페이지 : www.nulsom.com
 블로그 : nulsom.tistory.com